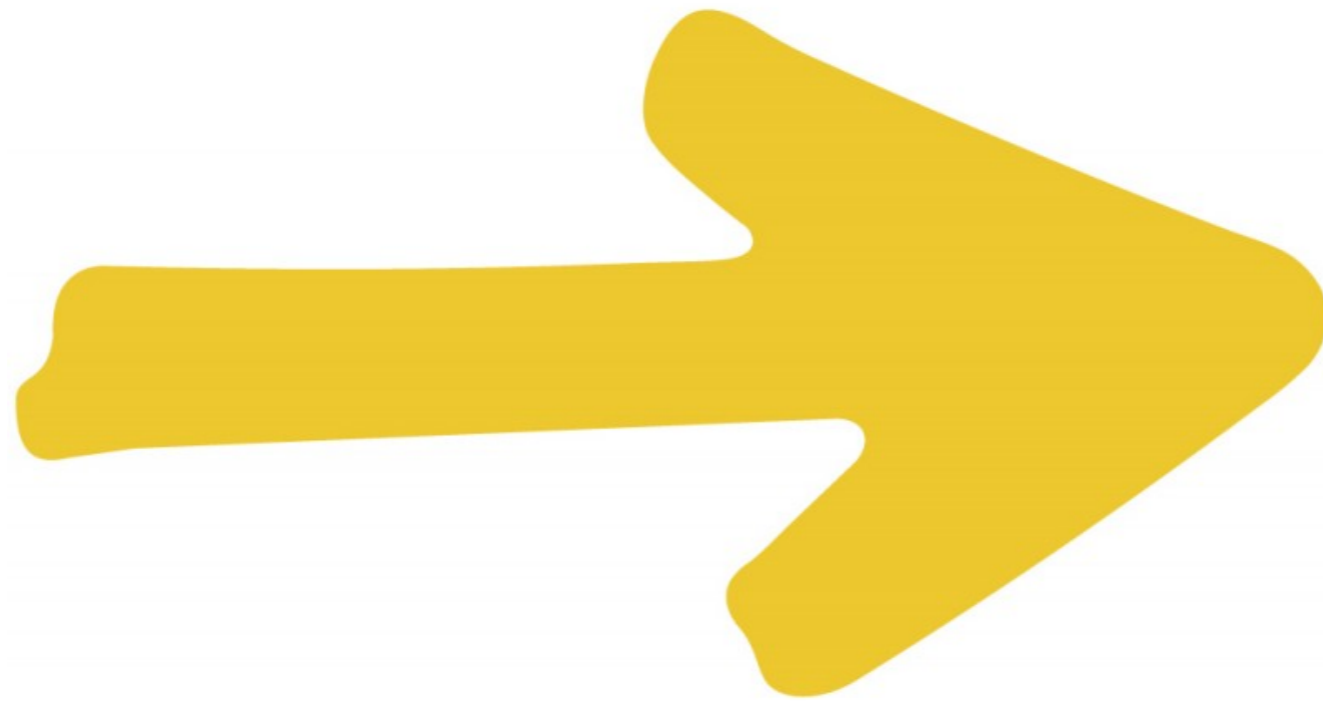


INFORMACIÓN

VÍA DA PRATA E
CAMIÑO DE INVÉRNO



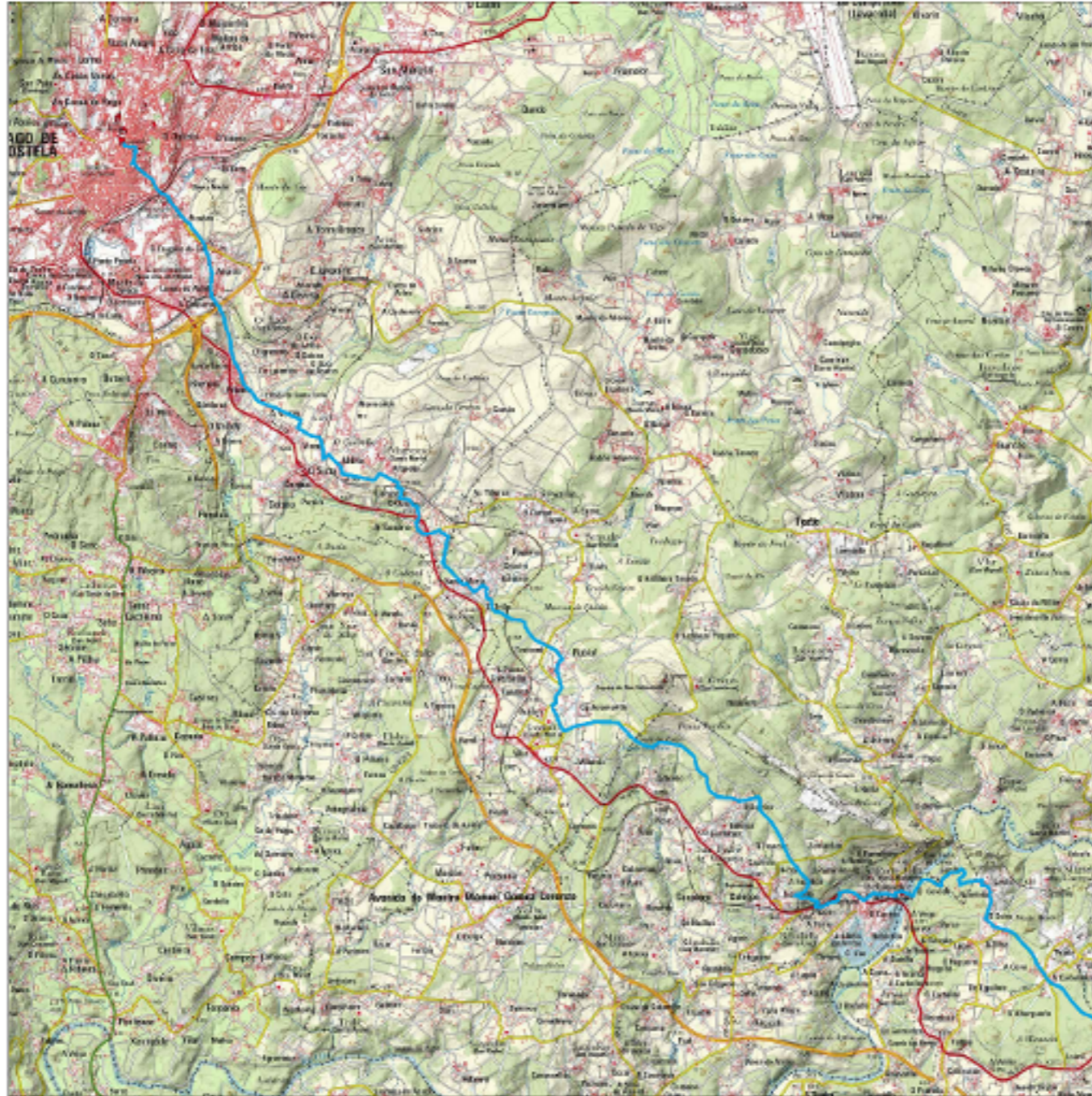
HISTORIA



Camiño da Vía da Prata é unha prolongación da calzada romana que unía Emérita Augusta (Mérida) con Astúrica Augusta (Astorga). A vía trazouse a comezos do cristianismo aproveitando os camiños máis antigos. Entra en Galicia por A Mezquita, e ven sendo o camiño xacobeo de maior percorrido. O termo "vía da prata" procede da palabra árabe "Bal'hatla" palabra coa que os musulmáns designan aquela ampla vía pública empedrada e de sólido trazado pola que se encamiñan ó Norte Cristián. Pero este vial sí se chegou a empregar para o comercio da prata americana chegada dos peiraos de Sevilla.

Por esta ruta avanzou Almanzor ca súa infantería contra Santiago no 997. Séculos máis tarde é o camiño que fixeron as campás da catedral que se levaron durante a reconquista.

A Vía da Prata e o Camiño de Inverno conflúen en Lalín, Bendoiro. Este Camiño de Inverno é a entrada a Galicia dende a Meseta, é a alternativa á dura subida ós cumios nevados do Cebreiro. A súa orixe remóntase á época romana partindo das explotacións de ouro das Médulas. Por aquí tamén entraron as tropas de Napoleón e coincide co trazado do ferrocarril que comunica co resto da Península.



DATOS TÉCNICOS

Tramo do Camiño por Boqueixón: 5.500 m.

Tramo do Camiño por Santiago: 9.200 m.

Tramo de Boqueixón á Catedral de Santiago de Compostela: 14.700 m.